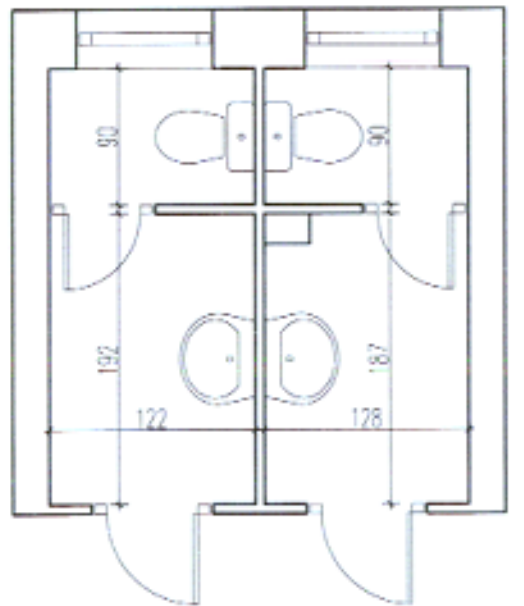


okno 240x80 na wysokości 240

KAŻDA ŚCIANA JEST WYŁOŻONA GLAZURĄ DO WYSOKOŚCI 195cm  
 CAŁA GLAZURA JEST DO WYMIANY NA NOWĄ  
 CAŁA TERAKOTA NA PODŁOŻE JEST DO WYMIANY NA NOWĄ  
 okno 240x80 na wysokości 240

### SANITARIATY B



KAŻDA ŚCIANA JEST WYŁOŻONA GLAZURĄ DO WYSOKOŚCI 195cm  
 CAŁA GLAZURA JEST DO WYMIANY NA NOWĄ  
 CAŁA TERAKOTA NA PODŁOŻE JEST DO WYMIANY NA NOWĄ

## SANITARIATY SEGMENTU "D"

POMIESZCZENIE	SANITARIATY SEGMENTU "A"
REMONT	- WYMIANA OKŁADZIN ŚCIENNYCH (FARBA, GLAZURA) - WYMIANA TERAKOTY - WYMIANA INSTALACJI WOD-KAN - WYMIANA PIONÓW KANALIZACYJNYCH - WYMIANA INSTALACJI ELEKTRYCZNEJ
POW. POŁOGI	16,56m <sup>2</sup>
WYS. POM.	3,21m <sup>2</sup>
POMIESZCZENIE	SANITARIATY SEGMENTU "B"
REMONT	- WYMIANA OKŁADZIN ŚCIENNYCH (FARBA, GLAZURA) - WYMIANA TERAKOTY - WYMIANA INSTALACJI WOD-KAN - WYMIANA PIONÓW KANALIZACYJNYCH - WYMIANA INSTALACJI ELEKTRYCZNEJ
POW. POŁOGI	7,70m <sup>2</sup>
WYS. POM.	3,21m <sup>2</sup>

MATERIAŁY I WYPOSARZENIE ŁAZIENKI:  
 - FARBA NA SUFIDIE ORAZ ŚCIANACH - NP. TIKKURILA WHITE  
 - GRZEJNIKI POMALOWAĆ BIAŁĄ FARBĄ AKTYLOWĄ  
 - PŁYTKI NA ŚCIANY: CERSANT ASPAZJA GREY 25X35 - UKŁADANE PIONOWO  
 - PŁYTKI NA PODŁOŻE: GRES SZKLIWIONY KALCYT CERAMKA GRE'S 40X40, KROMOWY UKŁADANE W KARO  
 - KOMPAKTY WC (NP. CERSANT KOMPACT MERIDA)  
 - PISUARY (NP. PISUAR P101) WYPOSAŻONE W KRATKI, ZABEZPIECZAJĄCĄ COPŁYN  
 - UMYWALKI 60 Z OTWOREM - ZACKRĄGLONE  
 - ARMATURA BATERIE UMYWALKOWA (NP. CERSANT AMET)  
 UWAGA! MATERIAŁY I WYPOSARZENIE PODANE JAKO PRZYKŁADOWE, NALEŻY ZACHOWAĆ KOLORY ODCIENIE, PARAMETRY I TIP PRODUKTÓW - PRODUCENT DOWOLNY

<b>INWESTOR</b>	Gmina Miasto Mragowo, ul. Królewiecka 60A, 11-700 Mragowo
<b>ADRES INWESTYCJI</b>	Dz. nr 4-41/21 obr. Mragowo, 11-700 Mragowo

PROJEKT BUDOWLANY  
 REMONT BUDYNKU ZESPOŁU SZKÓŁ NR 4, NA OS. MAZURSKIM 12, W MRAGOWIE

<b>SANITARIATY SEGMENTU "D"</b>		Nr rysunku <b>A - 7</b>	Skala <b>1:50</b>
		Branża ARCHITEKTURA	
Stanowisko	Imię i nazwisko	Data	Podpis
Projektant	inż. Kazimierz Bonikowski upr. nr 65/90/OL	08.2016	
Egz. nr	1	2	3
	4	5	6
	7	8	